



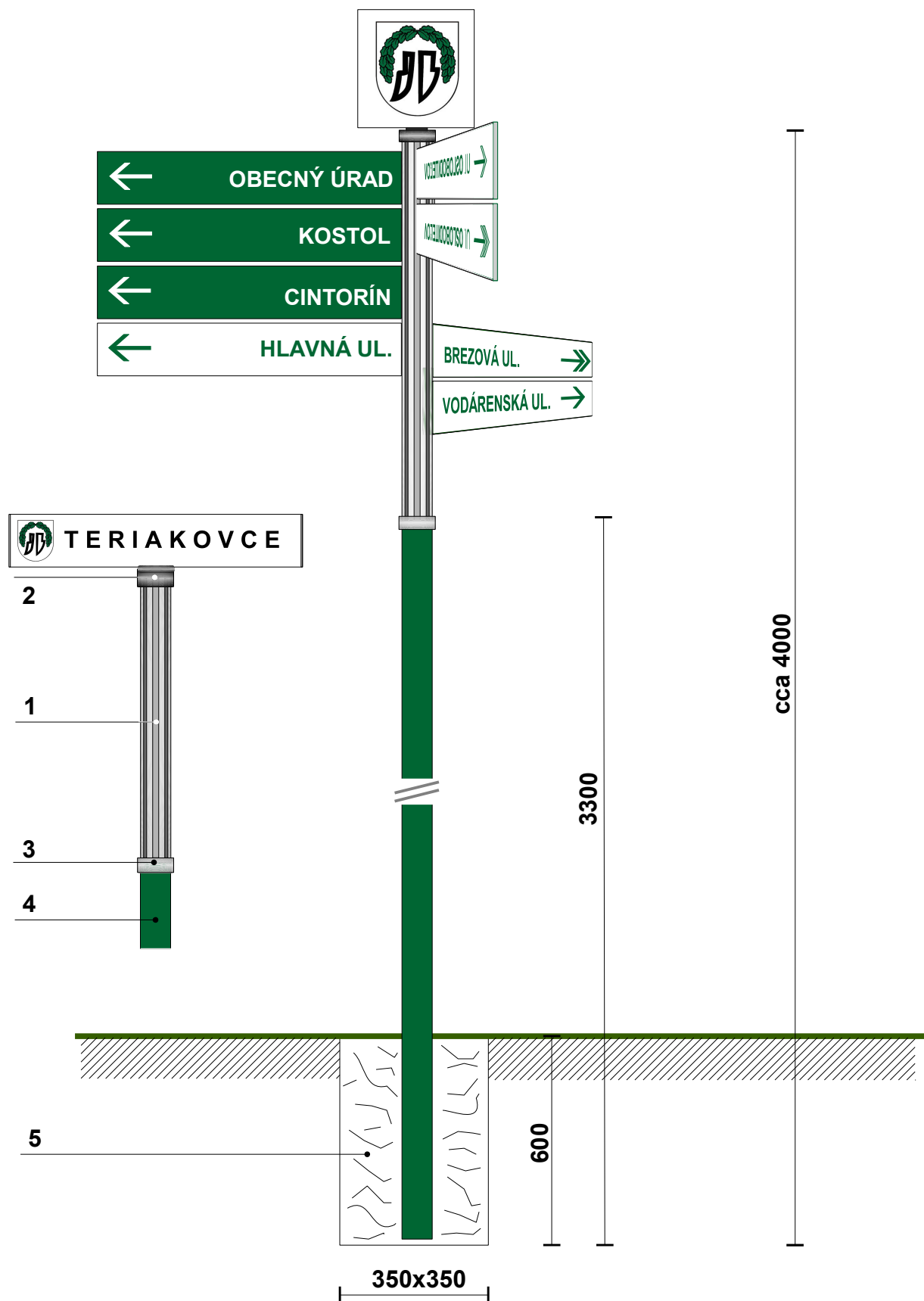
ŠTÚDIA

INFORMAČNO – NAVIGAČNÝ SYSTÉM

OBEC TERIAKOVCE I.etapa

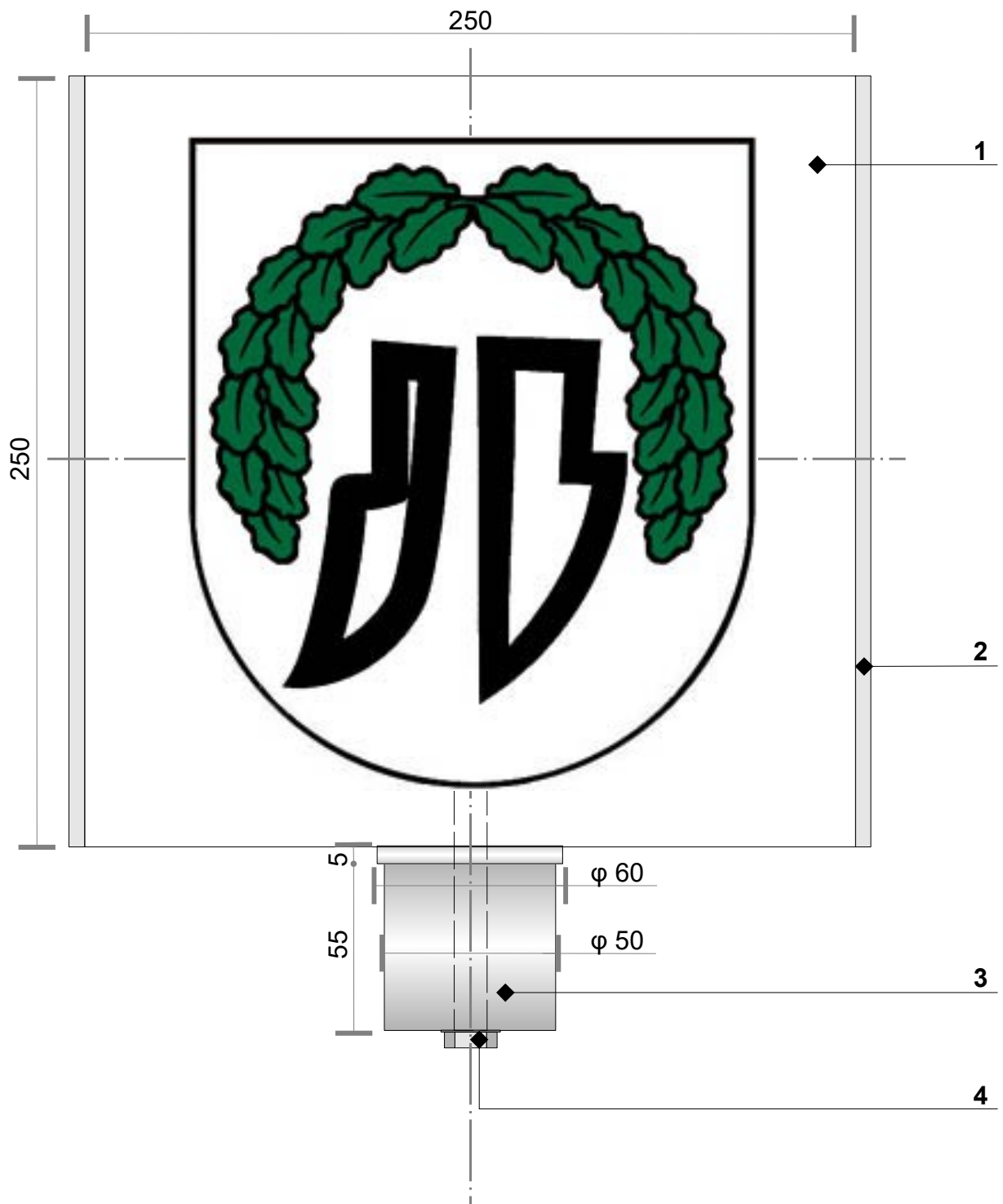
August / 2021

Technické riešenie a inštalácia informačného zariadenia „UZ“



1	Upínací nástavec AL elox profil ZH 4877
2	Krytka \varnothing 90
3	Medzikružok AL
4	Oceľový nosič \varnothing 90x3,6 ZN – farba STRIEBORNÁ
5	Číry betón

Technické riešenie prídavnej Erbovej tabuľky 250x250 (mm)
pre informačné zariadenie „UZ“
a grafické riešenie



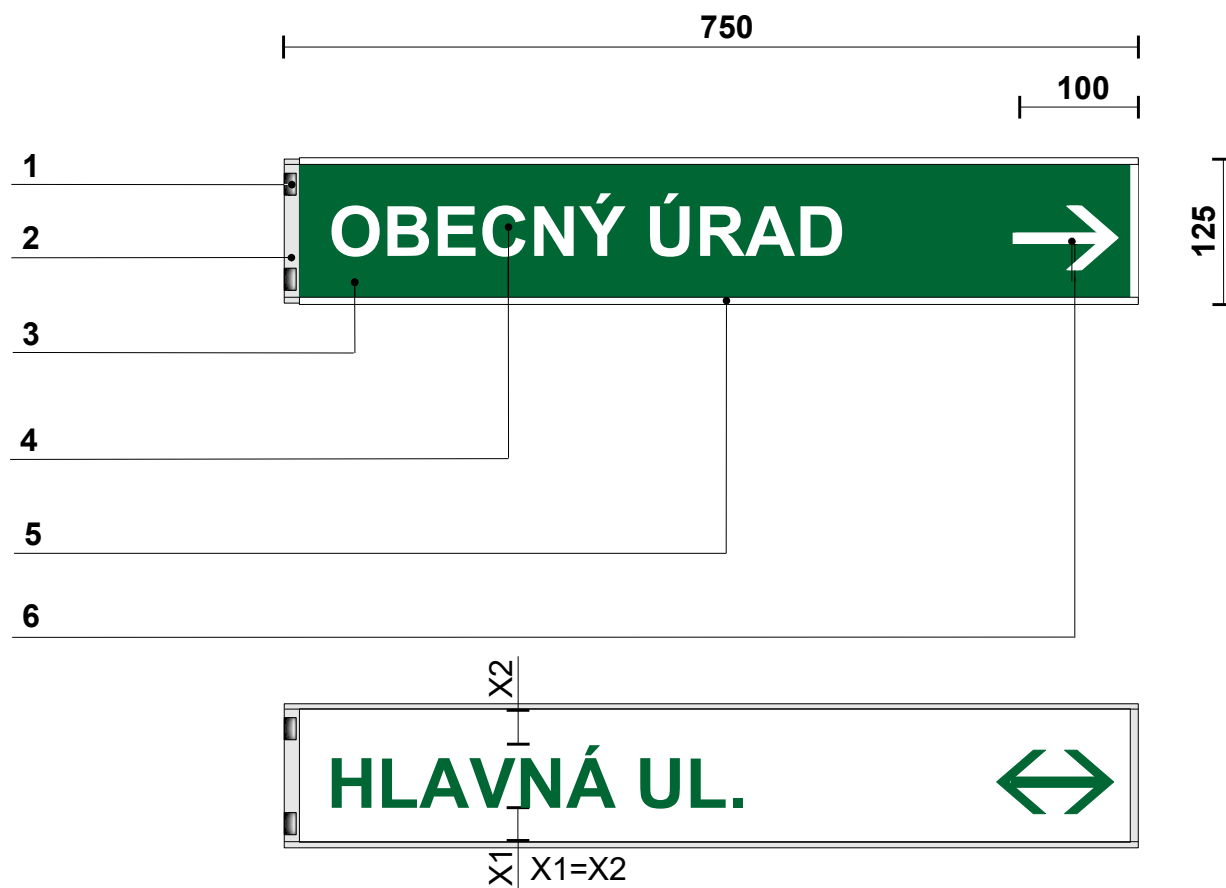
1 Tabuľka 250x250; 2x plast. profil TOPLAST PVC 125

2 Záslepka AL 250x5x17

3 Zátka PVC ϕ 50

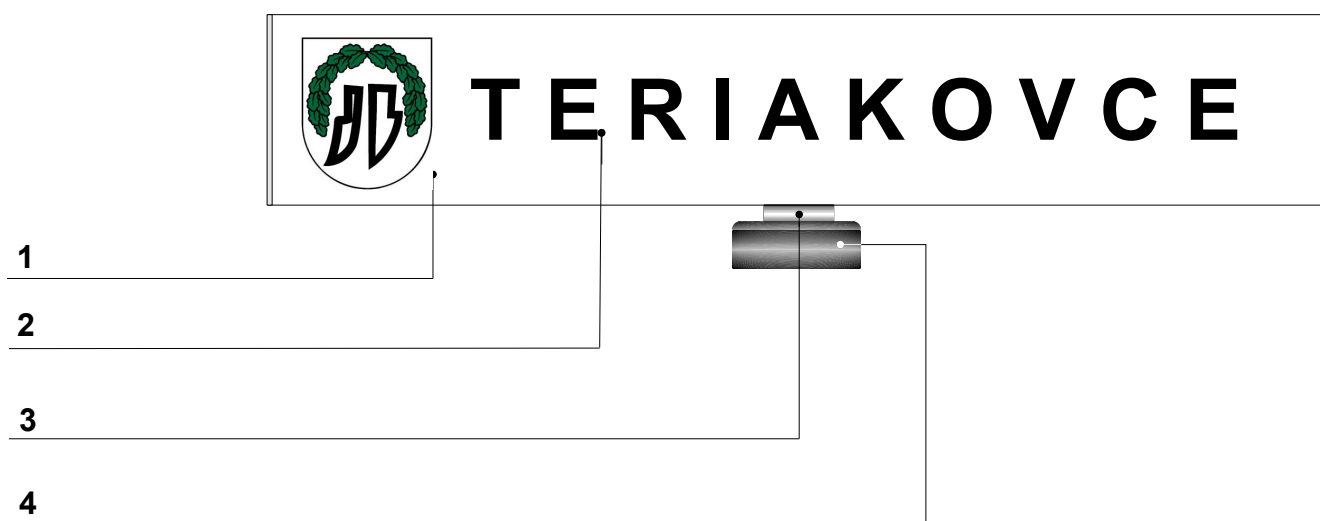
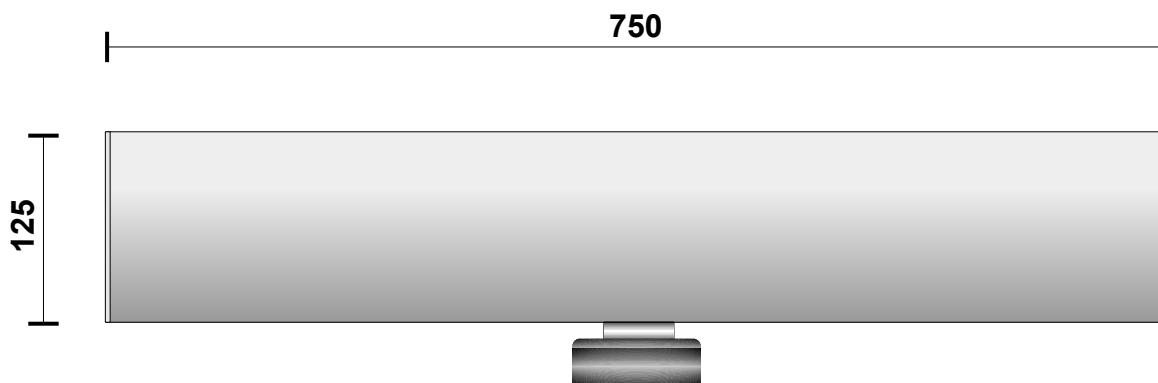
4 Skrutka M10x80

Tabuľka 750x125 (mm) obojstranná pre informačné zariadenie „UZ“
a
grafické riešenie



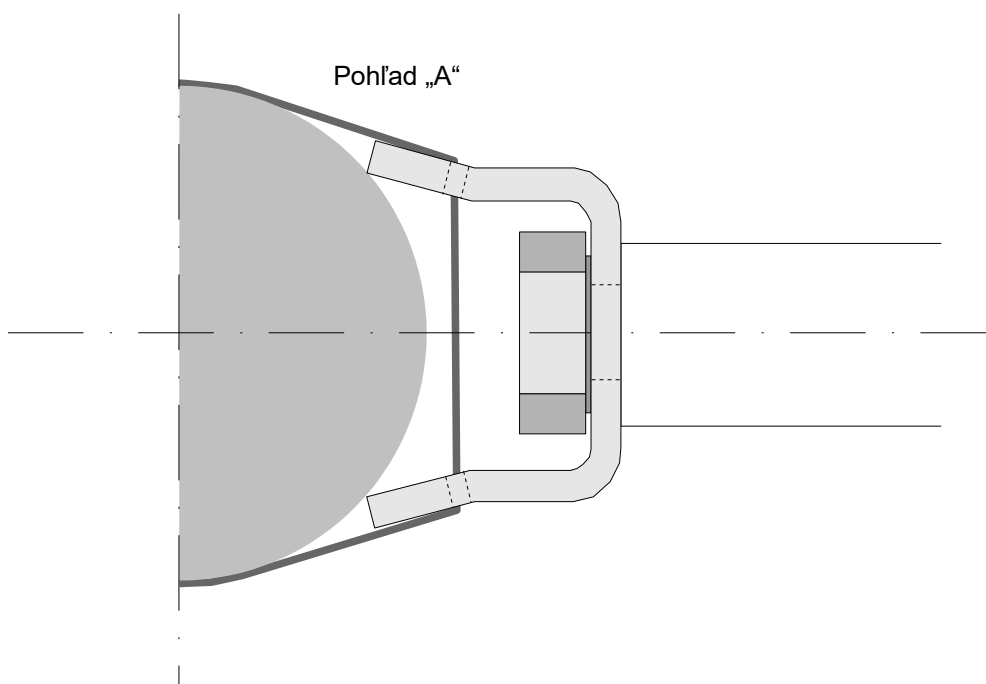
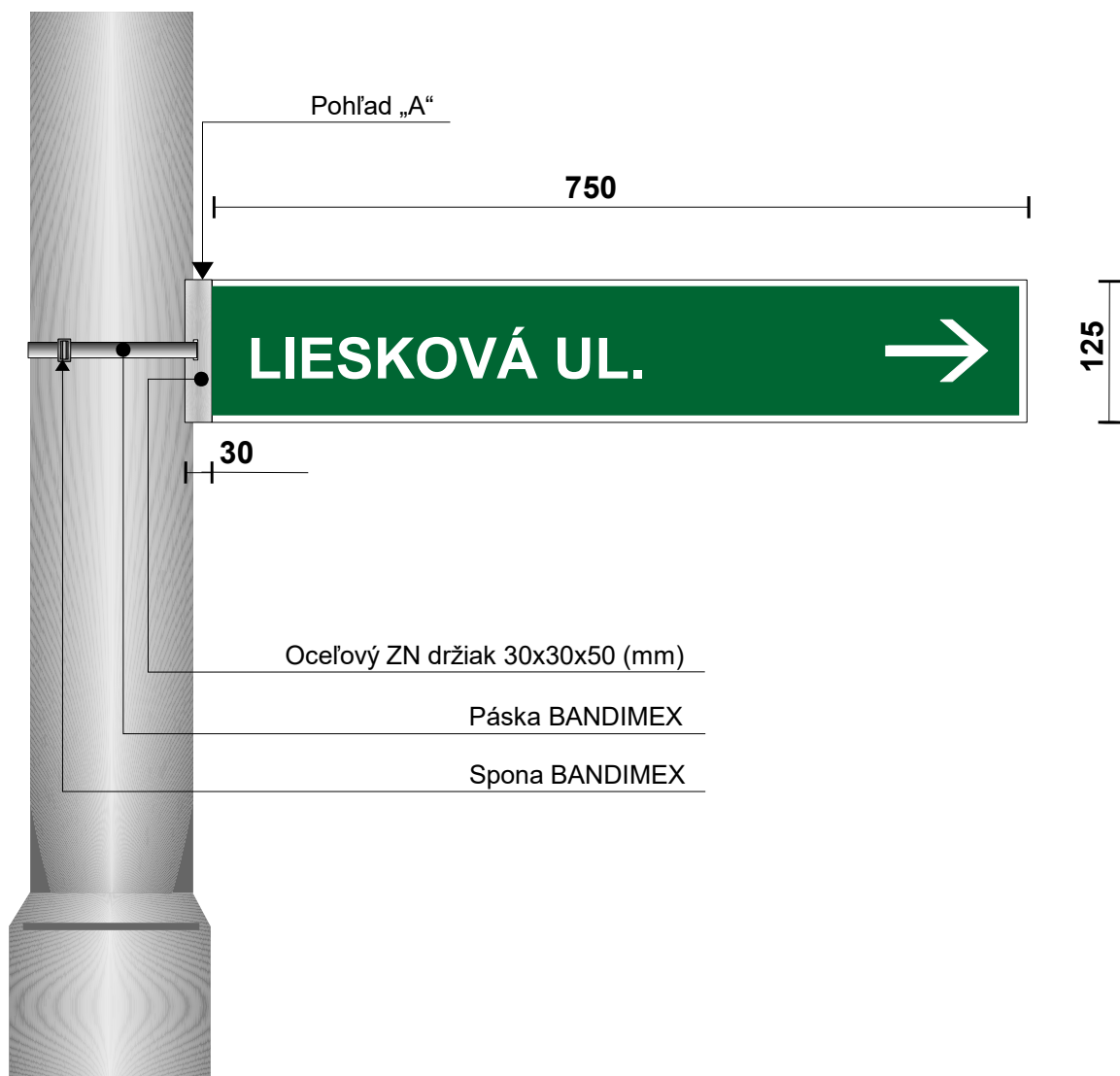
1	Pružný zámok
2	Vložka; profil AL ZH-4155
3	Informačná plocha MODRÁ/BIELA
4	Názov cieľa; farba BIELA; písmo ARIAL NARROW HRUBÉ; značenie všeobecné (inštitúcie)
5	Plastový profil TOPLAST PVC 125
6	Smerová šípka pre blízky cieľ; farba BIELA/MODRÁ

Informačná tabuľka prídavná 750x125 (mm) pre informačné zariadenia „UZ“
a
grafické riešenie



1	Informačná plocha BIELA
2	Názov lokality; farba BIELA, text ARIAL BOLD MODRÁ
3	Spojovacia zátka PVC
4	PVC krytka φ 90

**Tabuľka obojstranná pre informačné zariadenie „UZ/VO“
s úchytnom na stípe miestneho osvetlenia alebo rozhlasu systémom BANDIMEX**





TERIAKOVCE_INS_sumarizácia

sumar na 11 navigačných bodov

<i>Stĺp ZN priem. 90 mm, dl. 3,3 m s povrch. úpravou + krúžok, krytka</i>	11ks
<i>Multif. nadstavec AL, priem. 90 mm bez farebnej úpravy</i>	10m
<i>Smerová tabuľka PVC zámková 125x750 mm</i>	67 ks
<i>Erbová tabuľka PVC 250x250 mm</i>	4 ks
<i>Vrcholová tabuľka PVC 125x750 mm</i>	2 ks